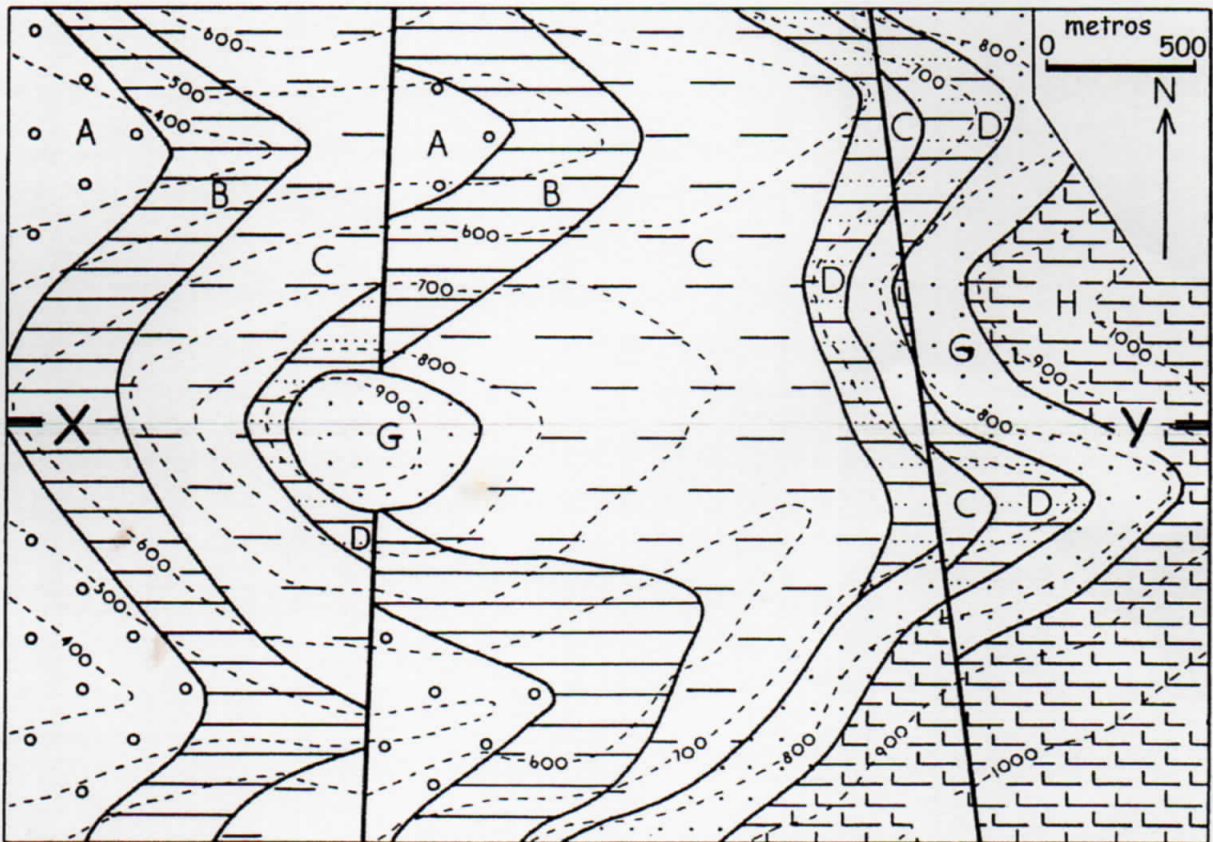


## PROCEDIMIENTOS SELECTIVOS. BIOLOGÍA Y GEOLOGÍA.

Primera prueba, parte B: *Interpretación de mapas e interpretación y elaboración de cortes geológicos*



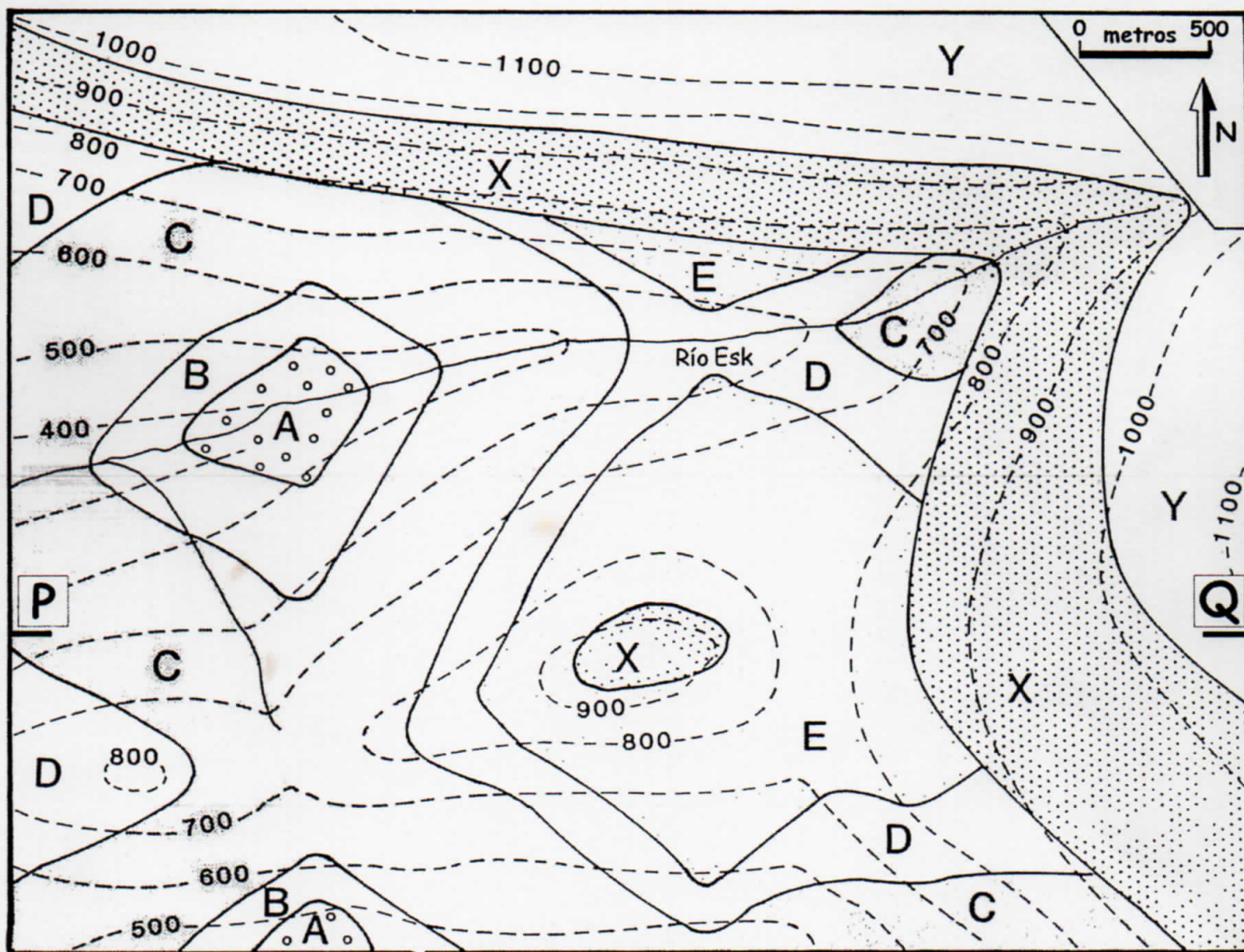
LEYENDA. A: Conglomerados continentales. B: Calizas con rudistas. C: Margas. D: Radiolaritas y margas arcillosas. G: Areniscas bioclásticas. H: Calizas con gasterópodos marinos.

A la vista del mapa adjunto, se pide: (puntuación máxima: 10 puntos)

- A)** Si existe alguna discontinuidad estratigráfica, falla, y/o pliegue, indique de qué tipo son, y señálelos en el mapa con bolígrafo, utilizando los signos convencionales adecuados. (1 punto).
- B)** Calcule la dirección y el buzamiento de las capas A y B. (1 punto).
- C)** Realice el corte geológico X-Y (4,5 puntos), y describa la historia geológica representada en el mapa, justificando la cronología de las estructuras tectónicas presentes. (3,5 puntos).

## PROCEDIMIENTOS SELECTIVOS. BIOLOGÍA Y GEOLOGÍA.

Primera prueba, parte B: *Interpretación de mapas e interpretación y elaboración de cortes geológicos*



LEYENDA. A: Conglomerados continentales. B: Calizas con rudistas. C: Margas. D: Lutitas. E: Radiolaritas y margas arcillosas. X: Areniscas con *Assilina*. Y: Calizas con *Nummulites*.

A la vista del mapa adjunto, se pide: (puntuación máxima: 10 puntos)

**A)** Si existe alguna discontinuidad estratigráfica, falla, y/o pliegue, indique de qué tipo son, y señálelos en el mapa con bolígrafo, utilizando los signos convencionales adecuados. (1 punto).

**B)** Calcule el buzamiento aparente de la capa B en la dirección N180°E. Compare el valor obtenido con el del buzamiento real de la capa. (1 punto).

**C)** Realice el corte geológico P-Q (4,5 puntos), y describa la historia geológica que aparece representada en el mapa. (3,5 puntos).