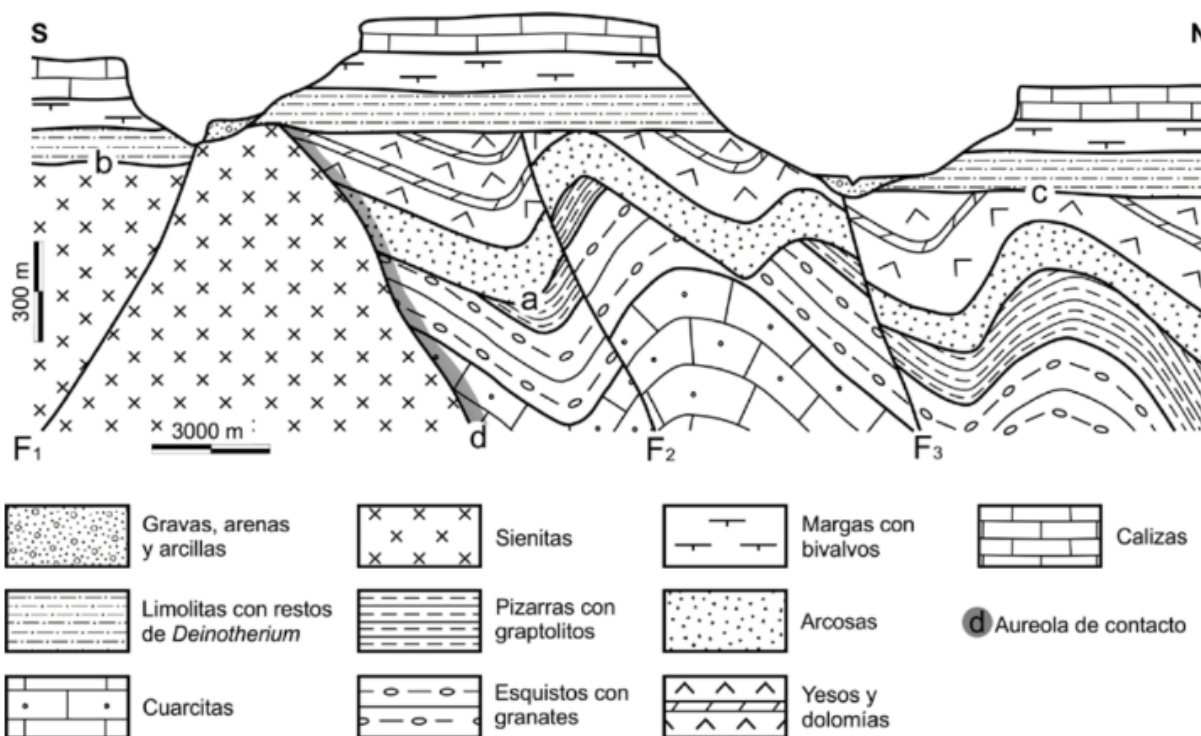


Primera prova

Parte B: pràctic - model 1

- 1- Interpreta el següent tall geològic. a) història geològica. b) tectònica.
(Total 1,5 punts. 0,75 punts història geològica i 0,75 punts tectònica).

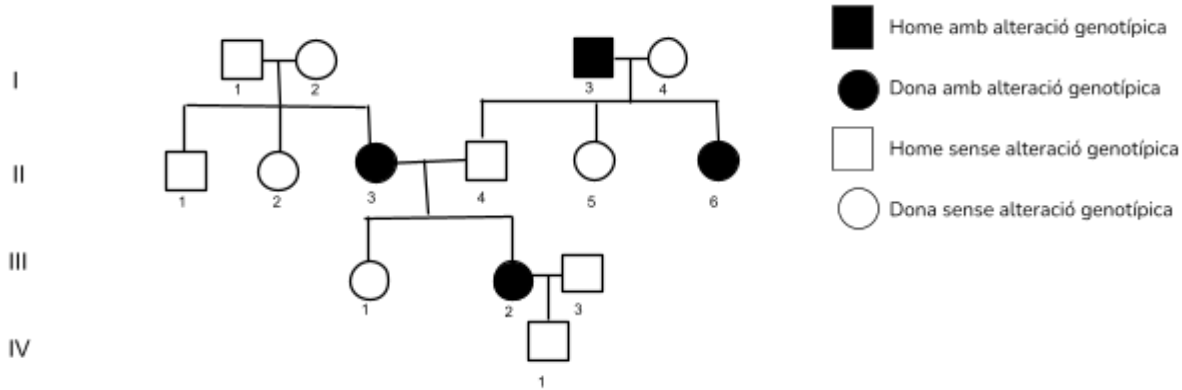


2- L'aigua és el component majoritari dels éssers vius i és imprescindible per a la vida. La disponibilitat de l'aigua ha determinat la distribució dels biomes a la biosfera, i també la ubicació de les poblacions humanes, les zones agrícoles, industrials, etc. L'aigua és un bé escàs, per la qual cosa estam obligats a utilitzar-la racionalment.

- definir els conceptes d'ús consumptiu i ús no consumptiu, en relació amb l'aigua, i citar tres usos d'ambdós tipus.
- quins són els indicadors de la qualitat de l'aigua?
- citar sis mesures que se puguin adoptar en favor de l'estalvi i millora de la gestió de l'aigua.

(Total 1 punt: a) 0,5 punts, b) 0,25 punts i c) 0,25 punts)

3- Observa el següent arbre genealògic i respon:



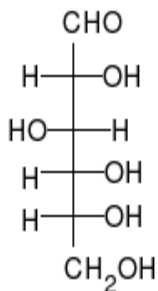
- Es tracta d'un caràcter dominant o recessiu? Raona la teva resposta
- Indica els possibles genotips per tots els individus, indicant la lletra 'A' per l'al·lel dominant i 'a' per l'al·lel recessiu.
- Podries indicar si el gen que determina aquest caràcter és autosòmic o està lligat al sexe? Raona la teva resposta

(Total 1,5 punts. a) 0,5 punts, b) 0,5 punts i c) 0,5 punts).

4- En relació a les següents biomolècules representades,

- Identifica-les (indica nom i -si s'escau- subgrup i grup de macromolècules orgàniques al qual pertany).
- Cita almenys 3 de les seves característiques (poden ser propietats fisicoquímiques, relacionades amb la seva estructura química, etc.).
- Indica almenys 1 de les seves funcions a l'organisme humà

Per exemple,



- Es tracta de la glucosa. Subgrup: monosacàrid (del tipus hexosa). Pertany al grup dels glúcids
- Presenta, entre d'altres: color blanc, hidrosoluble, gust dolç, presenta el grup aldehyd -CHO, s'oxida fàcilment, etc.
- Proporcionar energia per a les cèl·lules

(Total 1,5 punts. a) 0,5 punts, b) 0,5 punts i c) 0,5 punts).

c) Indica la funció de cada teixit a l'organisme.

(Total 1,5 punts: a) 0.25 punts, b) 0.75 punts i c) 0,5 punts)

6- Identifica l'organisme, roca. fòssil o mineral (50 mostres)

En cas de ser un organisme s'ha d'identificar amb la notació científica *Gènere espècie* (per exemple *Pinus halepensis*).

En cas de ser una roca, tipus de roca i nom concret (per exemple: magmàtica plutònica, granit).

En cas de ser un fòssil es pot indicar el grup d'organismes al que correspon (per exemple: *Ammonites*)

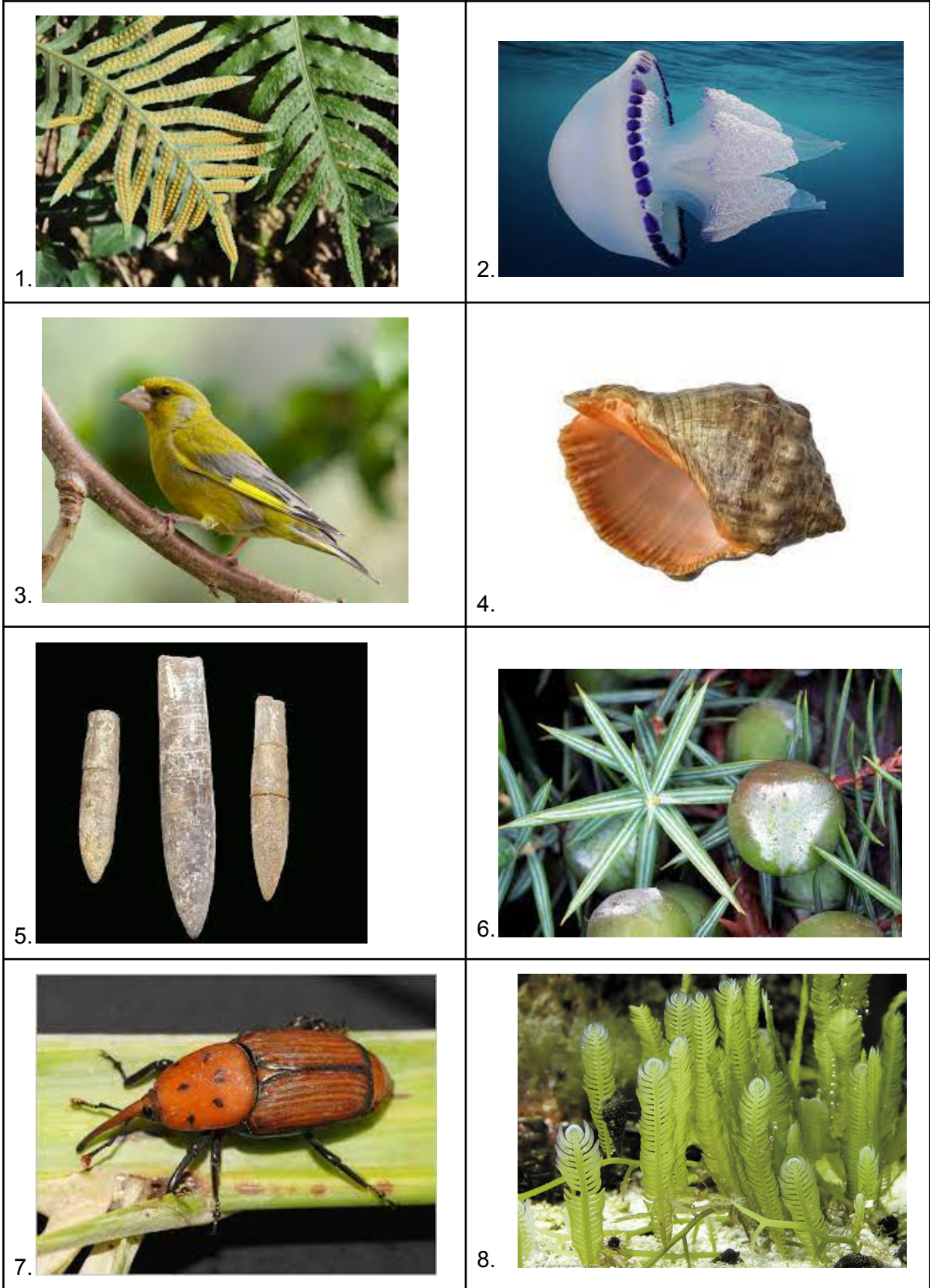
En cas de ser un mineral, el nom concret de l'espècie mineral (per exemple: galena).

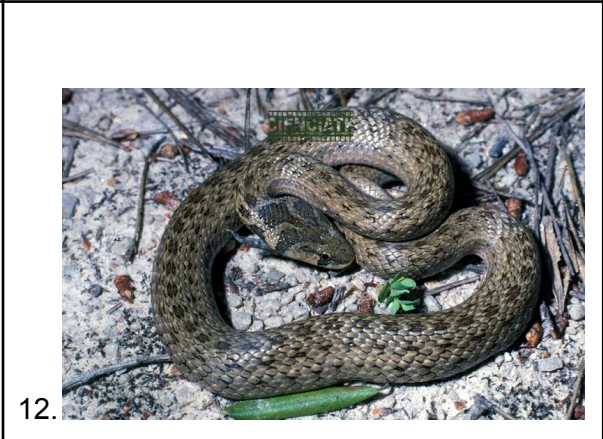
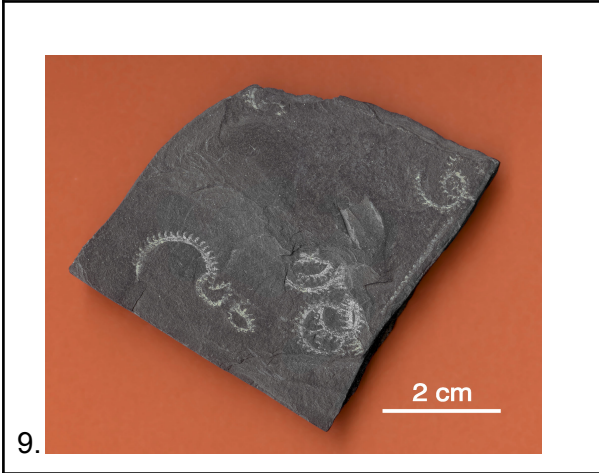
En cas de ser un virus, la família (per exemple: *Retroviridae*)




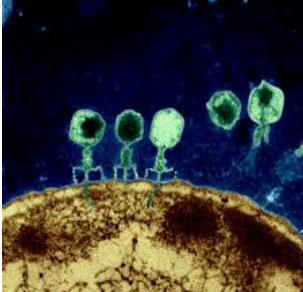






En tots els casos, es puntuarà 100% si s'anota correctament tota la identificació, i 50% si s'anota una part (per exemple. *Pinus*, o roca magmàtica plutònica, serien respostes parcials).

Cada fotografia es valora amb 0,06 punts la pregunta completa, per un total de 3 punts.

A la resposta anoteu el núm. de la fotografia i a continuació la identificació corresponent.





<p>17.</p> 	<p>18.</p> 
<p>19.</p> 	<p>20.</p> 
<p>21.</p> 	<p>22.</p> 
<p>23.</p> 	<p>24.</p> 
<p>25.</p> 	<p>26.</p> 



27.



28.



29.



30.



31.



32.



33.



34.



35.



36.



37.



38.



39.



40.



41.



42.



43.



44.



45.



46.



47.



48.



49.



50.