



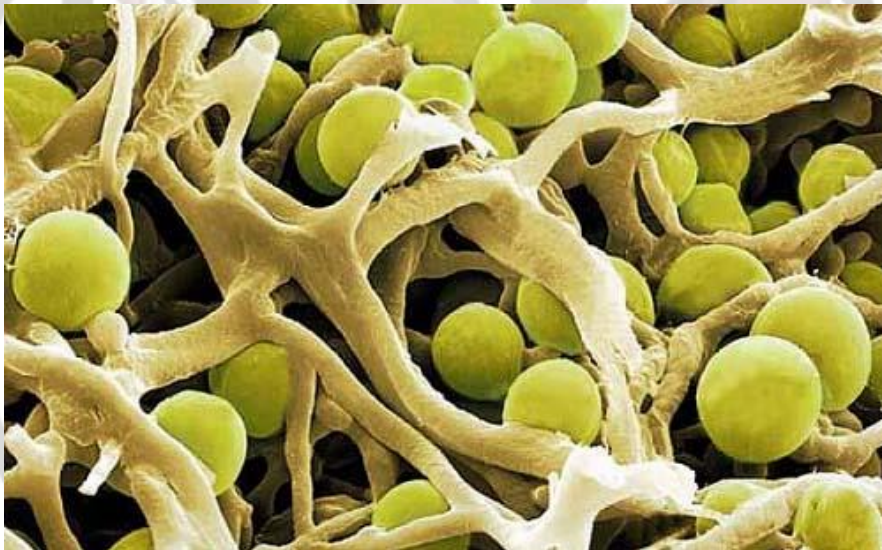
EXAMEN PRÁCTICO BIOGEO. VALENCIA 2015

1. MAPA TOPOGRÁFICO (1 PUNTO)

Consistía en un mapa topográfico sin escala ni curvas de nivel.
Se pedía:

- Realizar un corte geológico
- Señalar en el mapa topográfico las estructuras geológicas
- Señalar el buzamiento de las fallas
- Levantar la columna estratigráfica
- Realizar la historia geológica deducible del corte

2. HISTOLOGÍA (1 PUNTO).



- ¿Con qué tipo de microscopio se ha realizado?
- ¿De qué muestra biológica se trata?
- ¿Qué son las esferas?
- ¿Qué son los fragmentos?

3. INTERPRETACIÓN DE UN PAISAJE (1 PUNTO)



- ¿A qué sistema morfoclimático corresponde?
- Describe brevemente su formación y la influencia del clima, litología.
- Atendiendo a los cultivos abandonados observados en la parte inferior de la imagen, ¿cómo puede haber afectado la acción humana a la evolución del relieve?

5. VISU (2 PUNTOS).

Reconocimiento de visu de **20** ejemplares. Parece que fueron los siguientes (NO CONFIRMADO)

Minerales y rocas

Roca metamórfica: cuarcita

Roca sedimentaria detrítica: arenisca roja.

Roca metamórfica ¿mármol?

Roca magmática plutónica: diorita

Mineral pirita

Mineral cinabrio

Insectos

Megascolia maculata

Moluscos

Glossus humanus

Peces

Hippocampus hippocampus

Trachurus trachurus

Mamíferos

Mustela nivalis

Crustáceos

Squilla mantis

Equinodermos

Paracentrotus lividus

Aves

Upupa epops

Plantas

Equisetum?? Ephedra???

Eryngium maritimum

Arbutus unedo

Clematis flammula

Coronilla sp.

Foeniculum vulgare

5. PRÁCTICA DE LABORATORIO (5 PUNTOS).

a) Detectar cualitativamente mediante experiencia de laboratorio las principales biomoléculas orgánicas en una muestra de miel.

b) Hay tres botes de miel A, B, C de tres marcas comerciales diferentes. A la miel le ponen almidón para adulterarla. Hay que elaborar una experiencia para detectar el almidón en alguno de los tres botes.

Variables a considerar e interpretación de los resultados.

