



EXAMEN VISU

OPOSICIONES GALICIA 2016



MAMÍFEROS



Mustela nivalis. Comadreja común



Crocidura russula. MUSARAÑA



Glis glis. LIRÓN GRIS



www.precege.com

INSECTOS



Melolontha melolontha



www.precege.com

Vespa crabro. AVISPÓN



Lepisma saccharina.

PECECILLO DE PLATA



www.precege.com

Lampyris noctiluca. LUCIÉRNAGA



www.precege.com

Pediculus humanus. PIOJO



ARÁCNIDOS



Tegenaria domestica. ARAÑA DOMÉSTICA



CRUSTÁCEOS



Talitrus saltator. PULGA DE PLAYA



www.precege.com

Scyllarus arctus. SANTIAGUÍÑO



Pachygrapsus marmoratus. CANGREJO CORREDOR



Ligia oceanica



MOLUSCOS



Trivia monacha. PORCELANITA



Margaritifera margaritifera. OSTRA PERLÍFERA DE AGUA DULCE



Aplysia punctata. LIEBRE DE MAR



Puesta de *Sepia officinalis*. SEPIA COMÚN



Sepiola rondeleti. GLOBITO



www.precege.com

Mimachlamys varia. ZAMBURIÑA



Pholas dactylus. BARRENA



Donax trunculus. COQUINA



www.precege.com

PECES



Zeus faber. PEZ DE SAN PEDRO



www.precege.com

Petromyzon marinus.
LAMPREA MARINA



AVES



Gallinago gallinago.
AGACHADIZA COMÚN



Cinclus cinclus. MIRLO ACUÁTICO



Carduelis chloris.
VERDERÓN EUROPEO

JM Gavilán (Doña Mencía)



PORÍFEROS



Hymeniacidon sanguinea. ESPONJA SANGRANTE



EQUINODERMOS



Ophiothrix fragilis. OFIURA DE ESPINAS

FINAS



www.precege.com

Echinocardium cordatum. ERIZO CORAZÓN



© Iñigo.

www.precege.com

GUSANOS



Spirographis spallanzani.
ESPIRÓGRAFO



Eulalia viridis



Arenicola marina. Lombriz de tierra



www.precege.com

REPTILES



Blanus cinereus. CULEBRILLA CIEGA

precege
oposiciones de biología



Lacerta schreiberi.

LAGARTO VERDINEGRO



ANFIBIOS



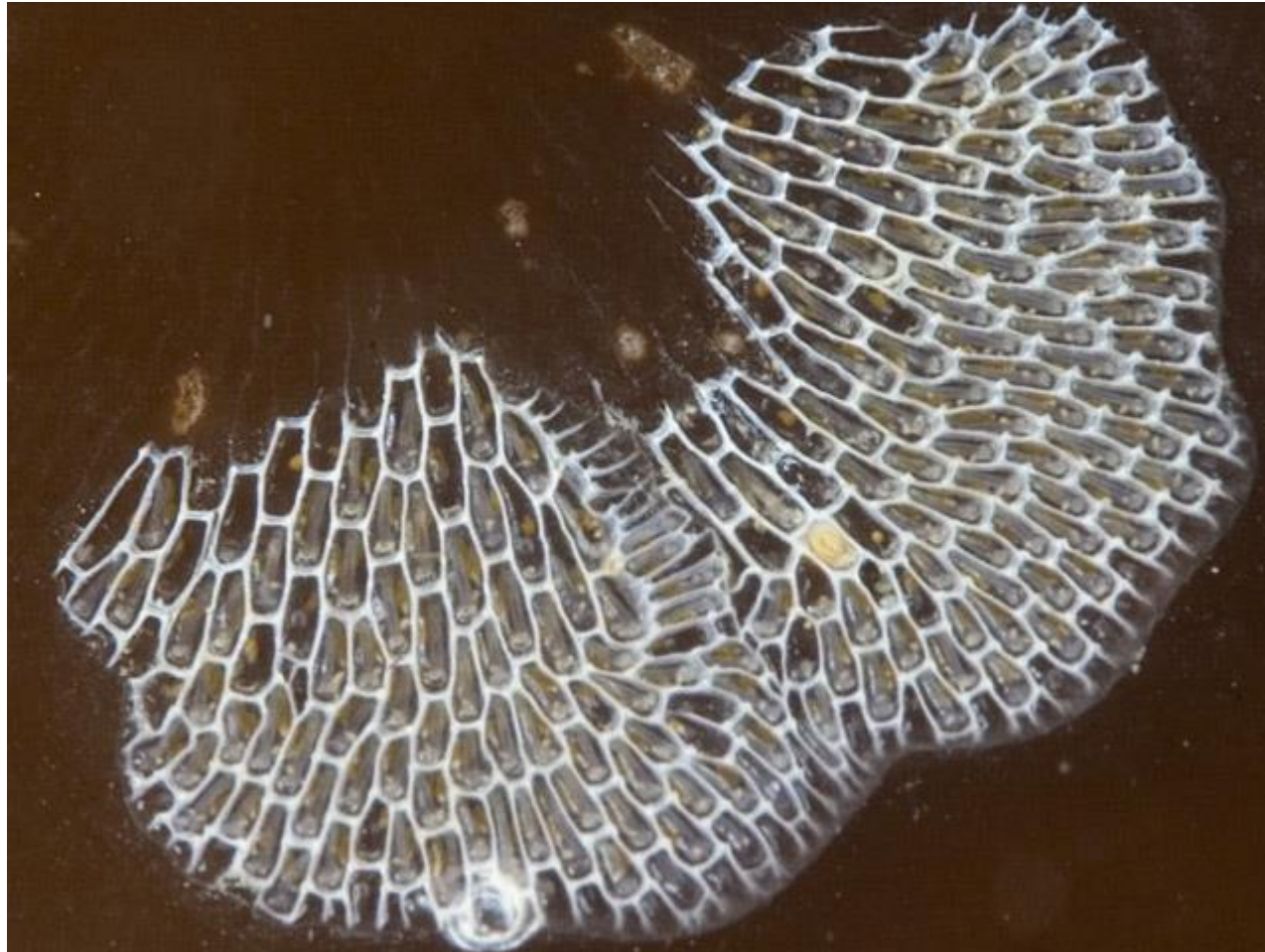
Chioglossa lusitánica. SALAMANDRA RABILARGA



BRIOZOOS



Membranipora membranacea



HONGOS



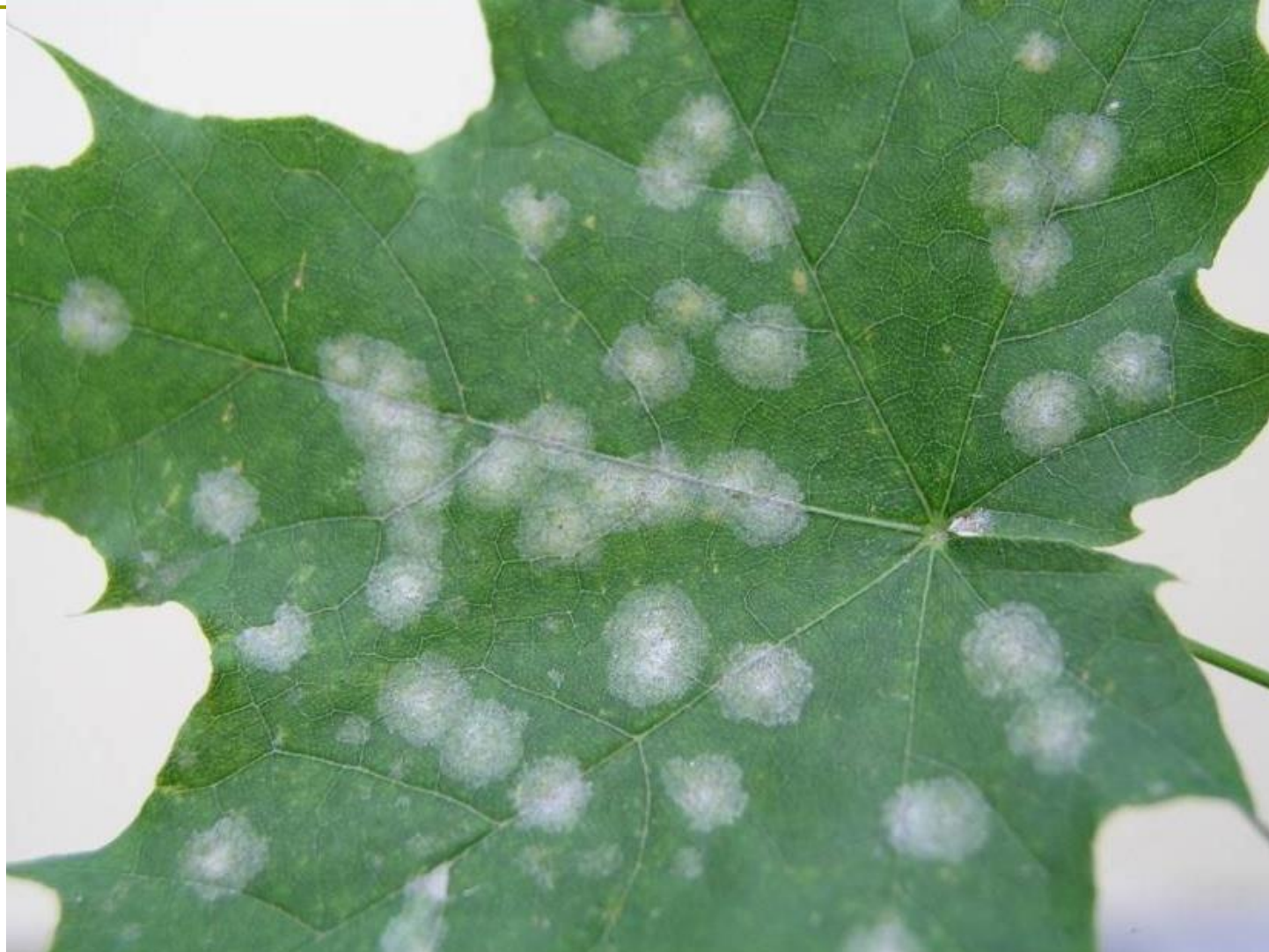
Clathrus ruber. JAULA ROJA



Claviceps purpurea. CORNEZUELO



Uncinula necator. Oidio de la vid



LÍQUENES



Peltigera canina



HELECHOS



Adiantum capillus -veneris.
CULANTRILLO DE POZO



Asplenium scolopendrium.
LENGUA CERVINA



Asplenium marinum. HELECHO MARINO



HEPÁTICAS



Marchantia polymorpha



ÁRBOLES



Quercus pyrenaica. MELOJO



Casuarina cunninghamiana. CASUARINA



W

Pinus uncinata. PINO NEGRO



Larix decidua. ALERCE



ARBUSTOS



Frangula alnus. ARRACLÁN



Juniperus sabina. SABINA RASTRERA

precege
oposiciones de biología



www.precege.com

Ruscus aculeatus. RUSCO



FLORES



Hypericum perforatum. HIPÉRICO. HIERBA
DE SAN JUAN



Dactylis glomerata. DÁCTILO



Acca sellowiana.

FEIJOA, GUAYABO DEL PAÍS



Cuscuta epithymum. EPÍTIMO



www.precege.com

Potentilla reptans. CINCOERAMA



Malcolmia littorea. ALHELÍ DE MAR

© José A. Conde
<http://www.biodiversidadvirtual.org>



ALGAS



Lomentaria articulata



Pelvetia canaliculata. ALGA PARDA



FÓSILES



Cyclolites



om

Annularia



Cyathophyllum



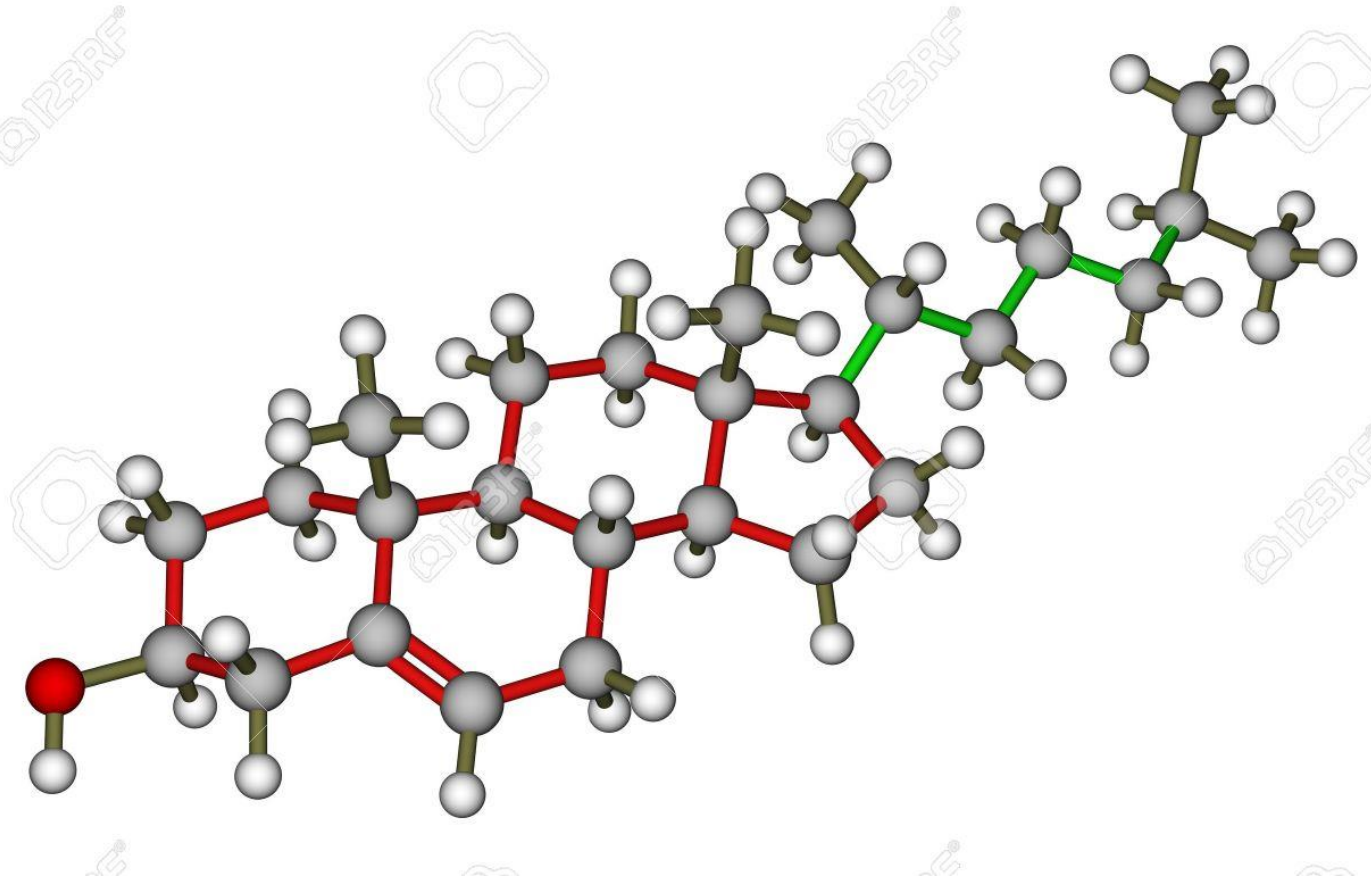
Cráneo de *Homo neanderthalensis*



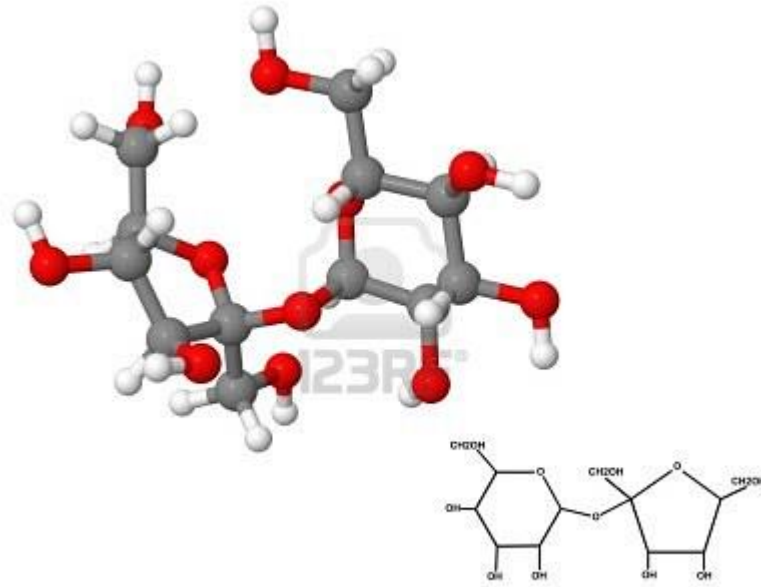
MOLÉCULAS



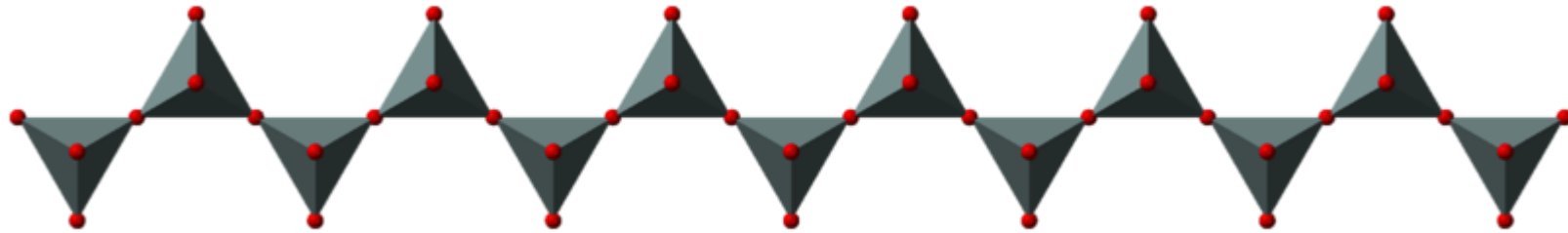
Colesterol (Modelo molecular)



SACAROSA



iNOSILICATO



Inmunoglobulina



GEOMORFOLOGÍA



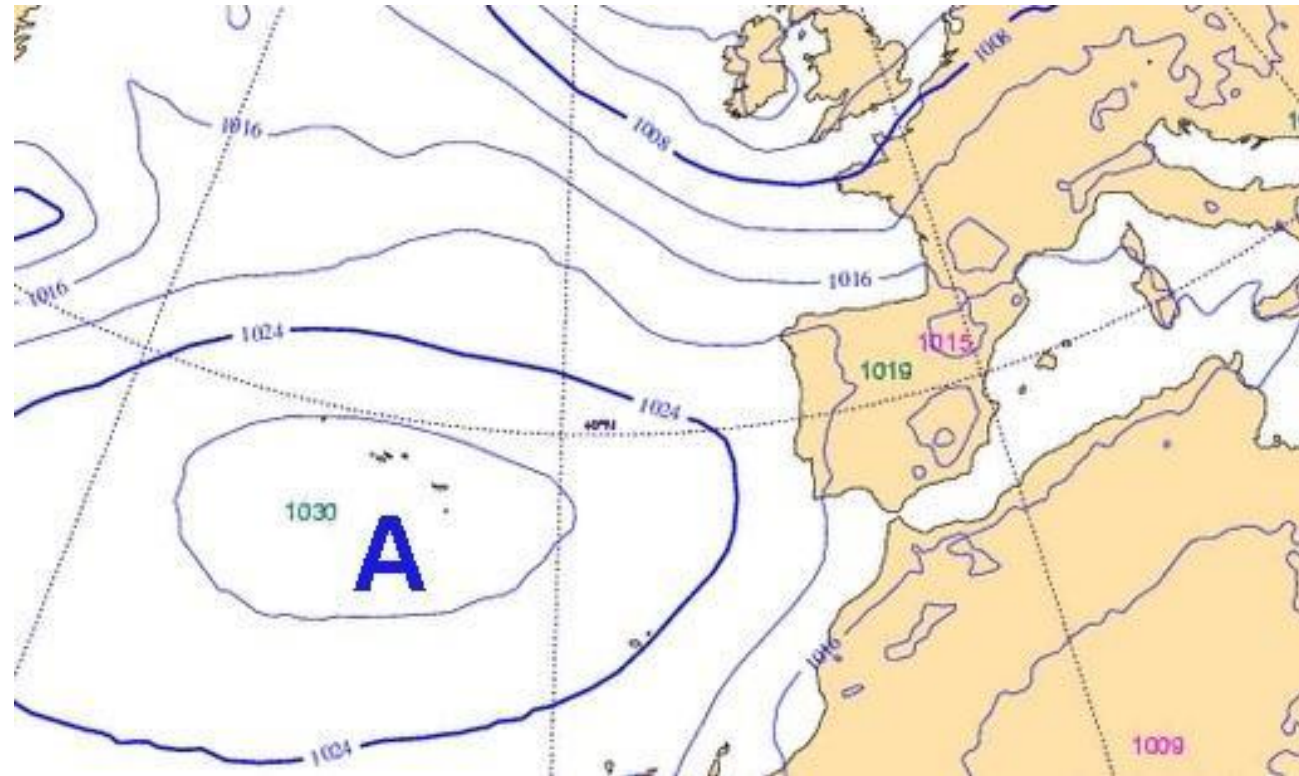
Facies flysch



Reptación de ladera



Anticiclón de las Azores



Pedregal



www.precege.com

Lapiaz

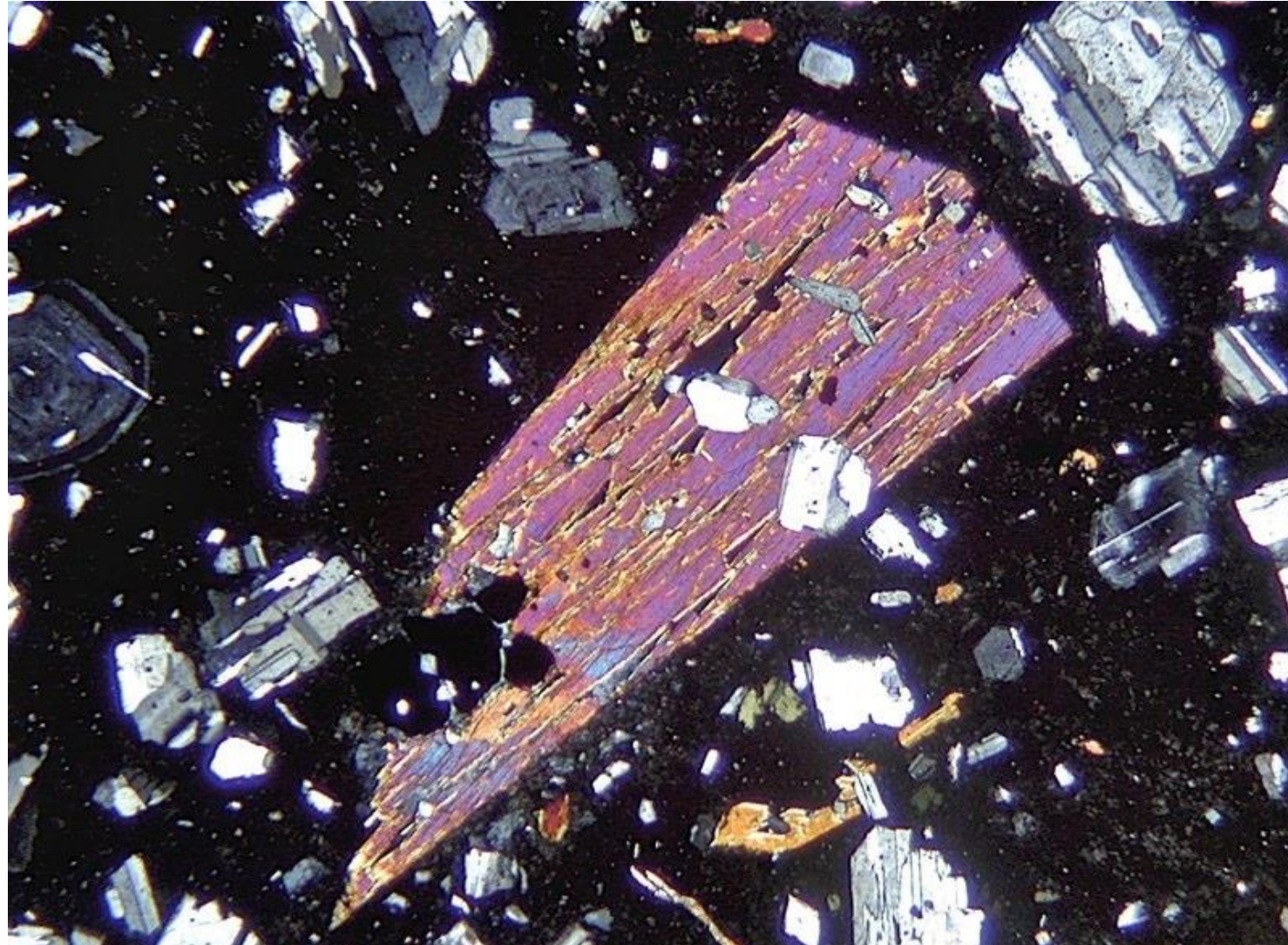


www.precege.com

MINERALES



Hornblenda (Lámina delgada)



Rodocrosita



Berilo



Aragonito pseudohexagonal



Carnalita



Yeso rojo



Goethita botroidal



Calcita cobaltífera



Estibina / antimonita



www.precege.com

ROCAS



Aplita



Lapilli



www.precege.com

Gneis glandular (“Ollo de sapo”)



www.precege.com

Eclogita con granates



www.precege.com

Basalto con Olivino



Obsidiana



Lignito



www.precege.com

Corte petrográfico de granito



Trípoli



www.precege.com

Riolita

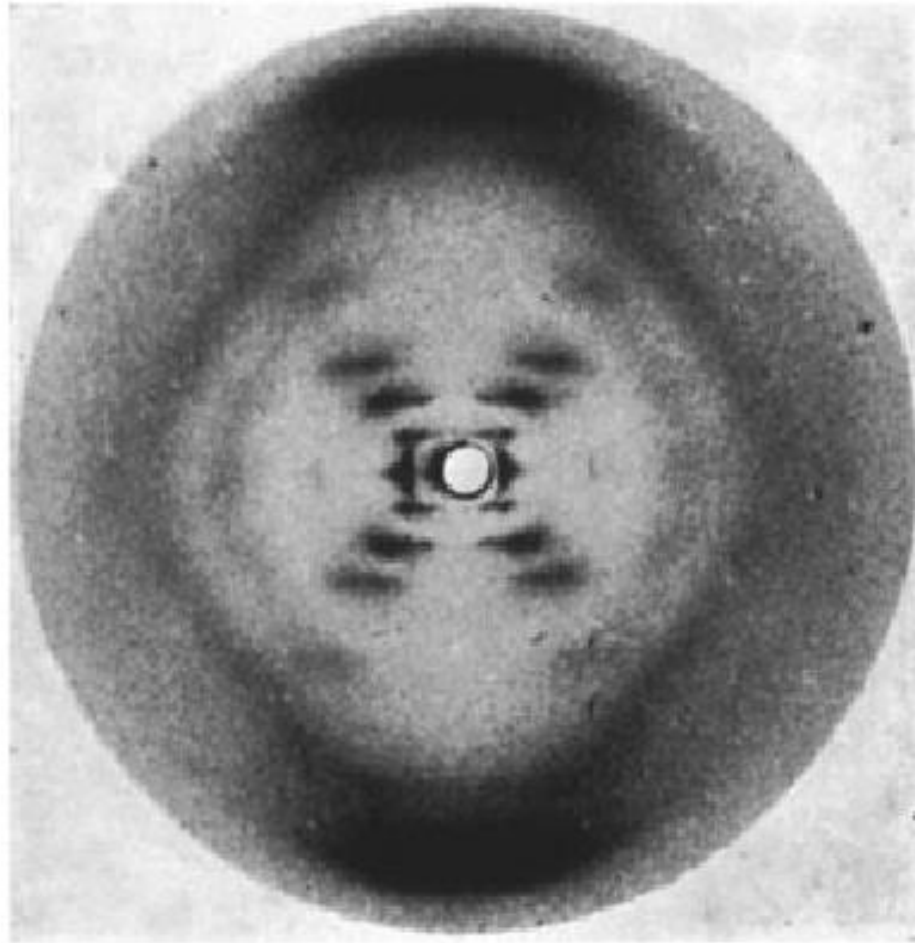


www.precege.com

CITOLOGÍA E HISTOLOGÍA



Difracción de rayos x del ADN

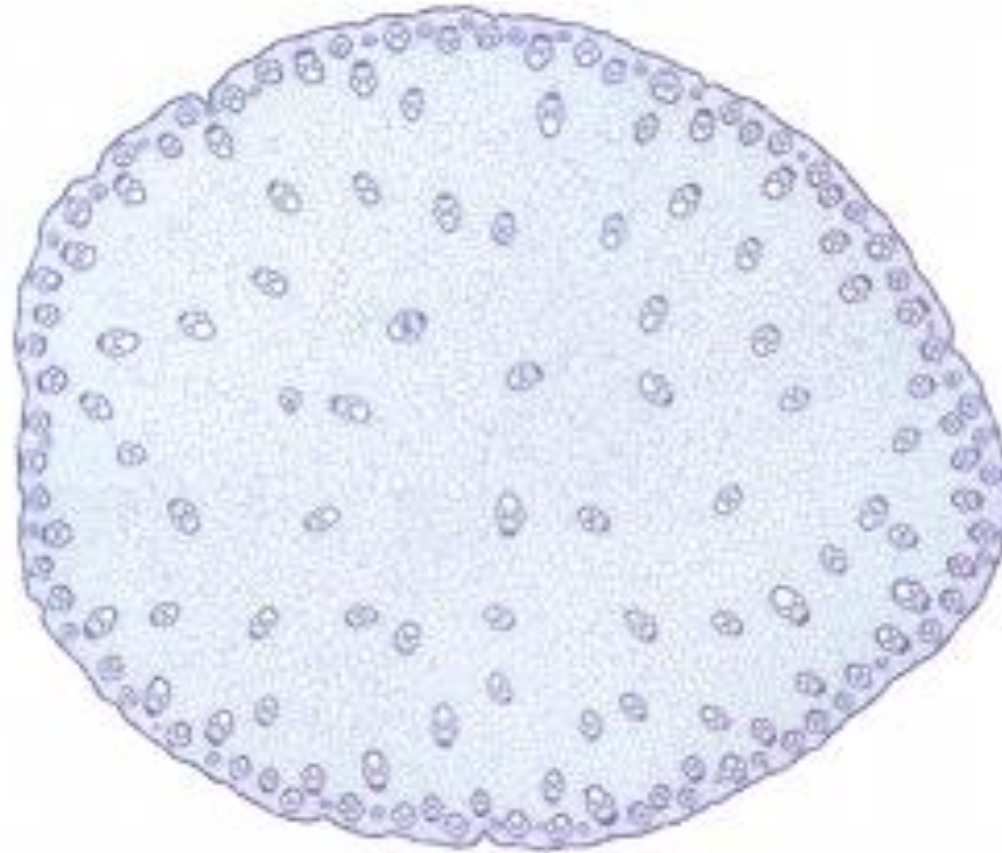


www.precege.com

Estoma



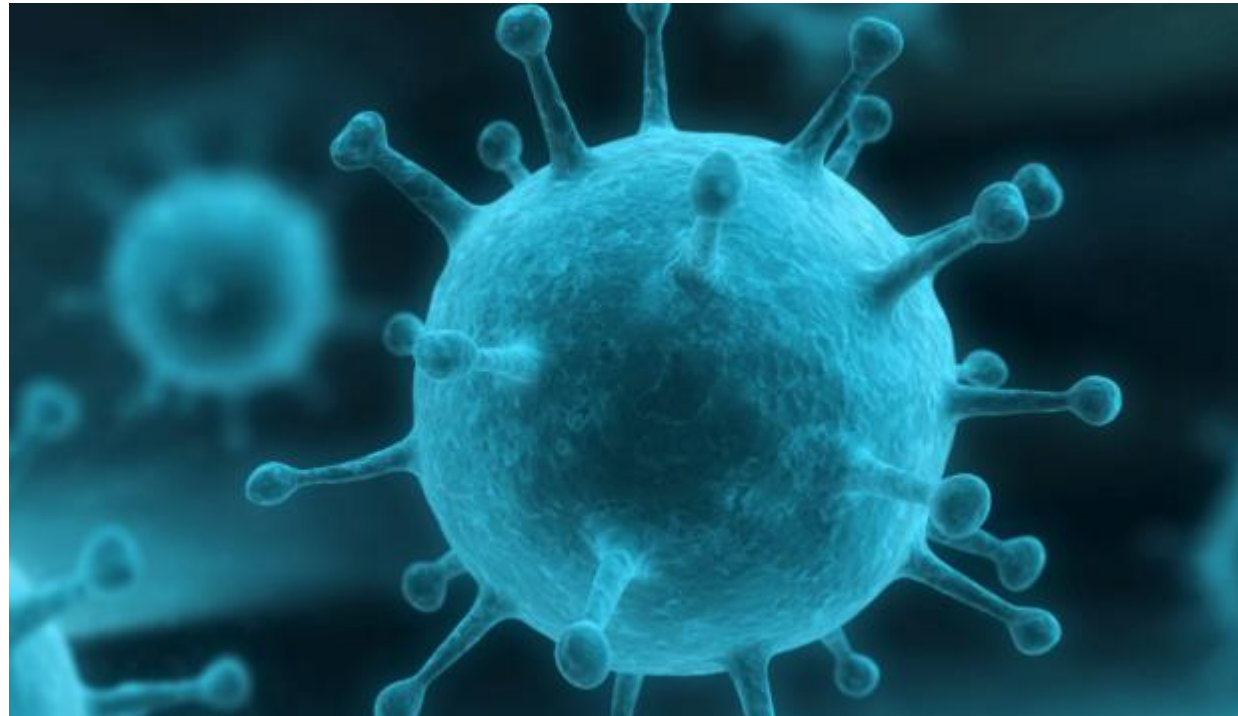
Tallo de monocotiledónea



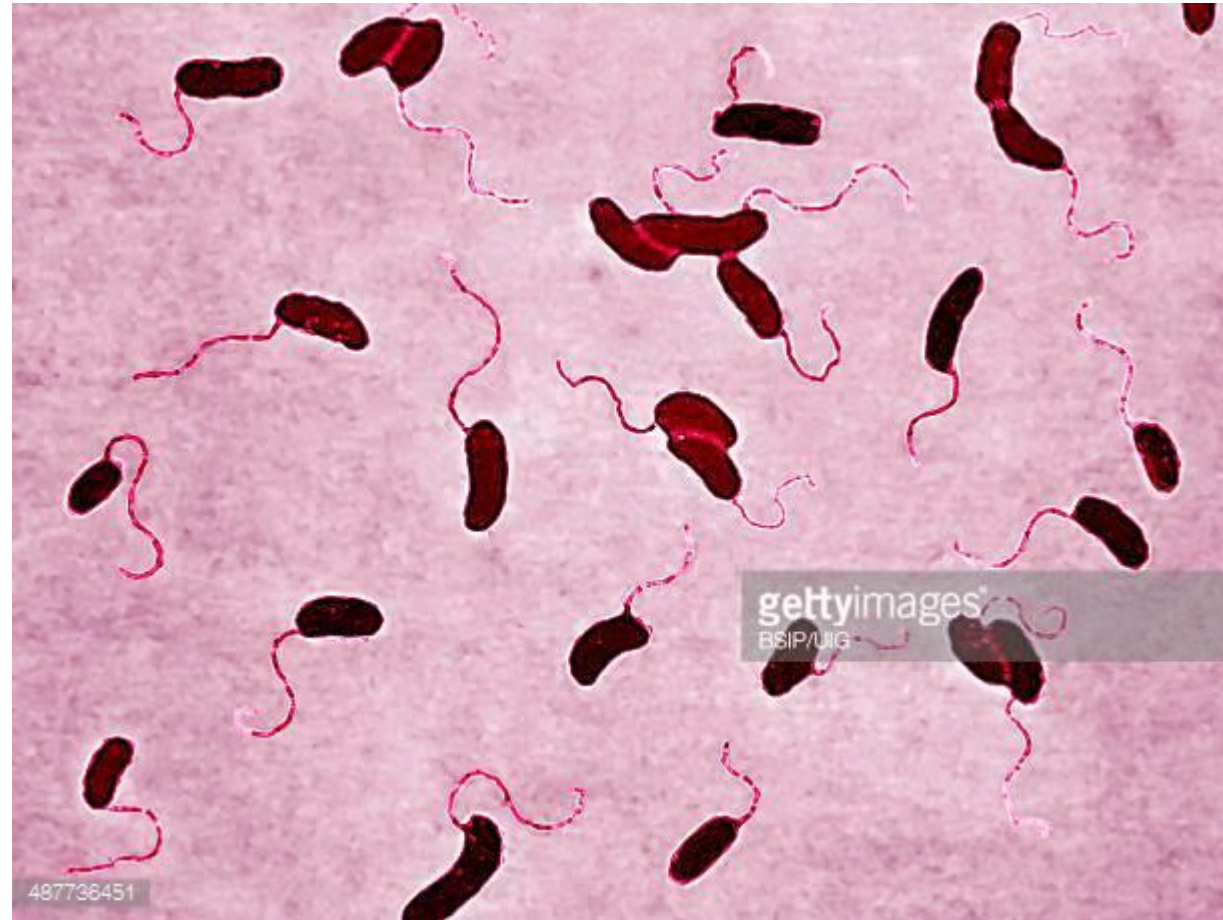
Microfotografías



Virus de la gripe



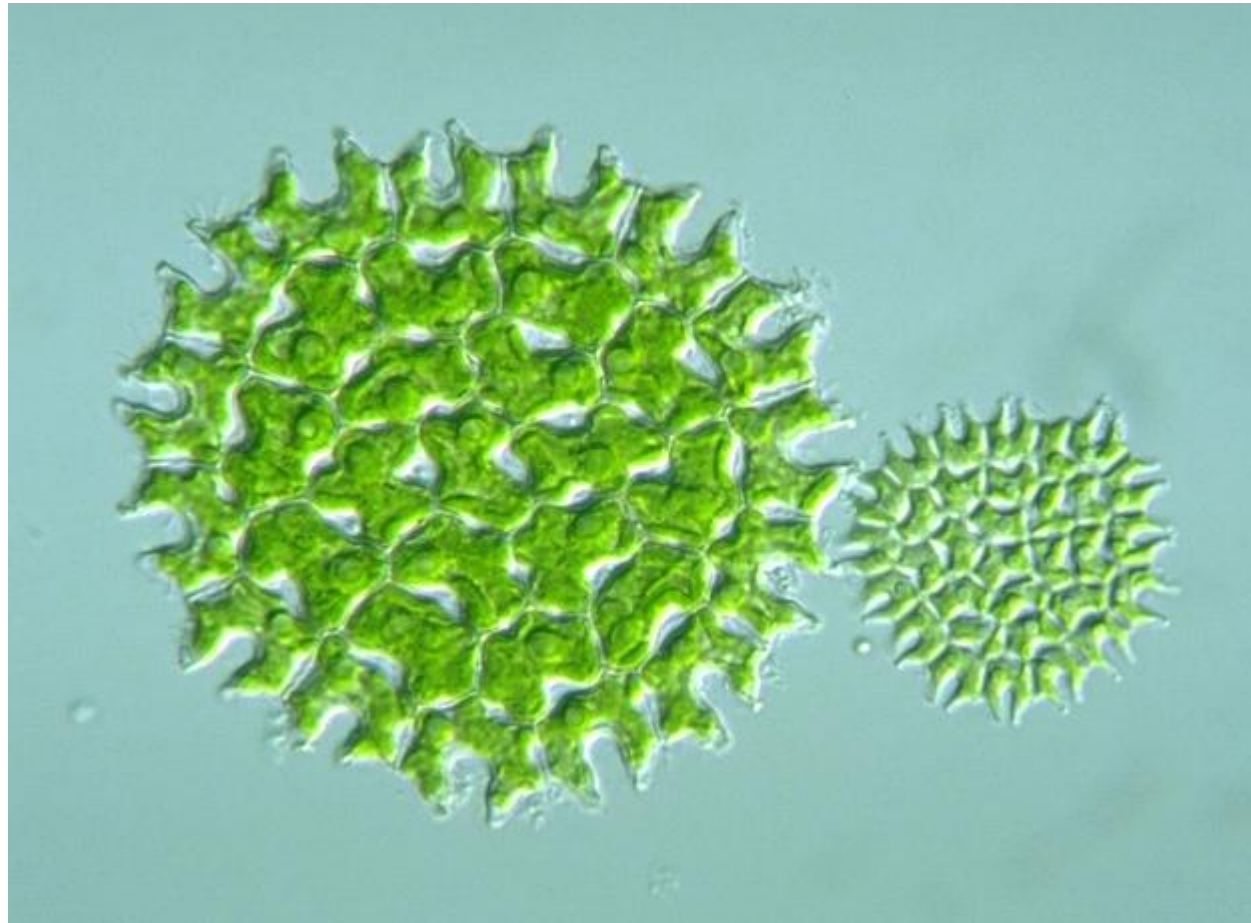
Vibrio cholerae



Stentor sp



Pediastrum sp



www.precege.com

Euplotes sp



Rádula de gasterópodo

