

Visu Cantabria 2016

La mayoría de las 50 muestras eran fotografías, a excepción de tres o cuatro plantas en fresco y los minerales y rocas.

(No estamos seguros sobre las imágenes ni los resultados)

FAUNA

Cnidarios

Actinia equina/*Anemone sulcata*

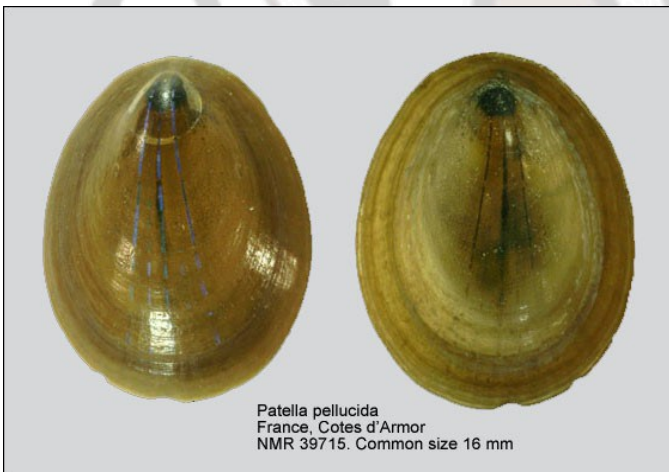


Moluscos

Felimarecantabrica (= *Hypselodoriscantabrica*)



Patellapellucida



Pholasdactylus



Anélidos

Eulalia viridis



Artrópodos

Rosalia alpina



Iris oratoria



Thaumetopoea pityocampa (larva)



Rhipicephalus sanguineus



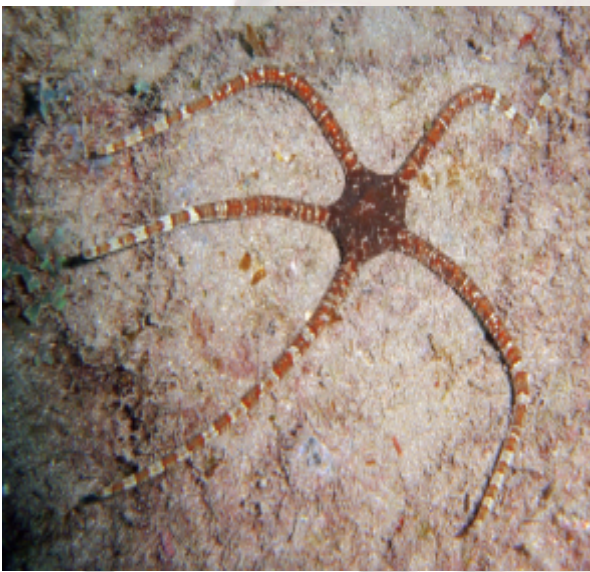
Necorapuber



Perforatus perforatus



Ophiothrix fragilis/Ophioderma longicauda



Peces

Lophius piscatorius



Trachinus draco



Anfibios

Lissotriton boscai



Alytes obstetricans



Reptiles

Vipera seoanei



Lacerta schreiberi



Aves

Regulus ignicapilla



Neophron percnopterus



Branta leucopsis



Mamíferos

Eliomys quercinus



Mustela erminea



Crocidura russula



FLORA

Algas

Dictyota dichotoma



Ellisolandia elongata (= *Corallina mediterranea*)





Hongos y líquenes

Macrolepiota procera



Usnea florida



Hepáticas

Lunularia cruciata



Helechos

Osmunda regalis



Ceterach officinarum



Plantas

Lunaria annua



Sorbus aria



Cornus sanguinea



Briza minor



MICROSCOPIA

Hepatocito

Núcleo celular

Plasmodesmos

(otra imagen sin identificar)

FÓSILES

Spirograptus

MINERALES

Lepidolita (dudas)

Moscovita

Celestina

Yeso

Goethita

Cuarzo ahumado

Yeso alabastrino/Andalucita (dudas)

ROCAS

Travertino

Caliza

Esquisto

